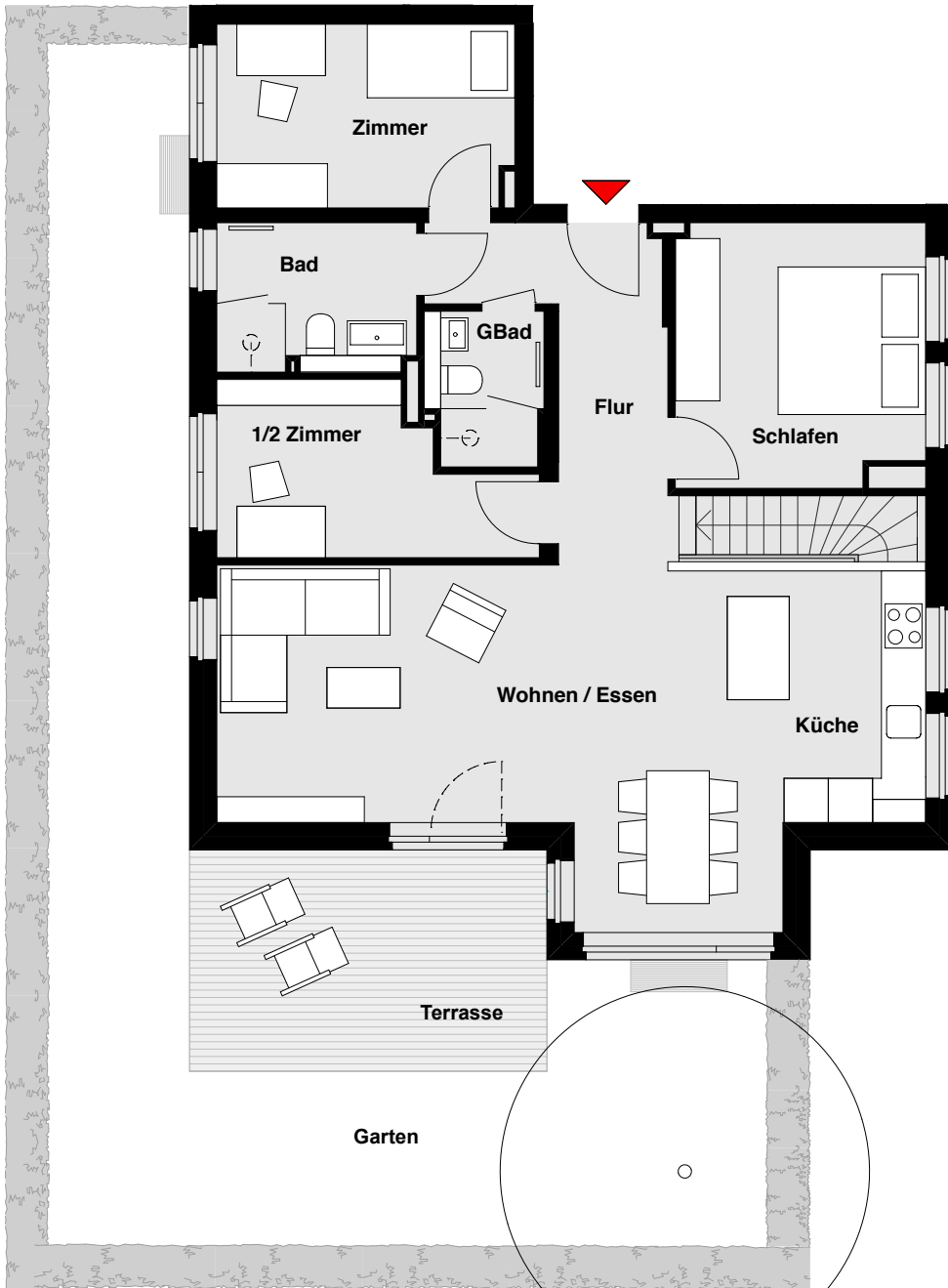
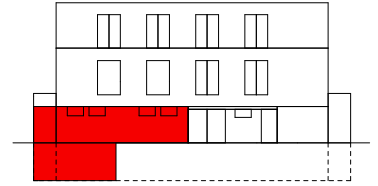
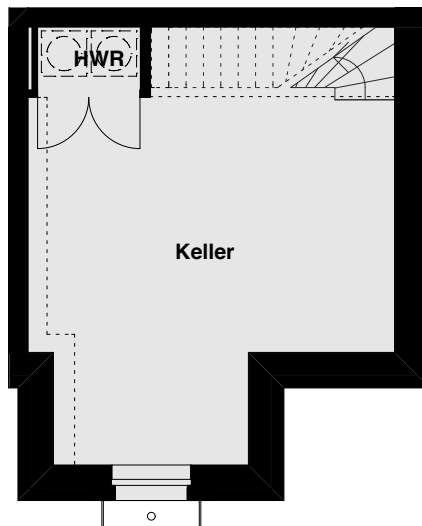


UBI - Neubau Mehrfamilienhaus Ubierweg 5



EG:
 Flur 8,84 qm
 Wohnen/Essen 30,89 qm
 Küche 6,60 qm
 1/2 Zimmer 8,45 qm
 Zimmer 10,0 qm
 Schlafen 11,86 qm
 Bad 5,40 qm
 Gästebad: 3,18 qm
 Terrasse: 50% v. 14,53 qm
Wohnfläche gesamt: 92,5 qm
 zzg. Garten 64 qm



UG:
 HWR: 1,13 qm
 Keller: 23,2 qm
Nutzfläche gesamt: 24,4 qm

